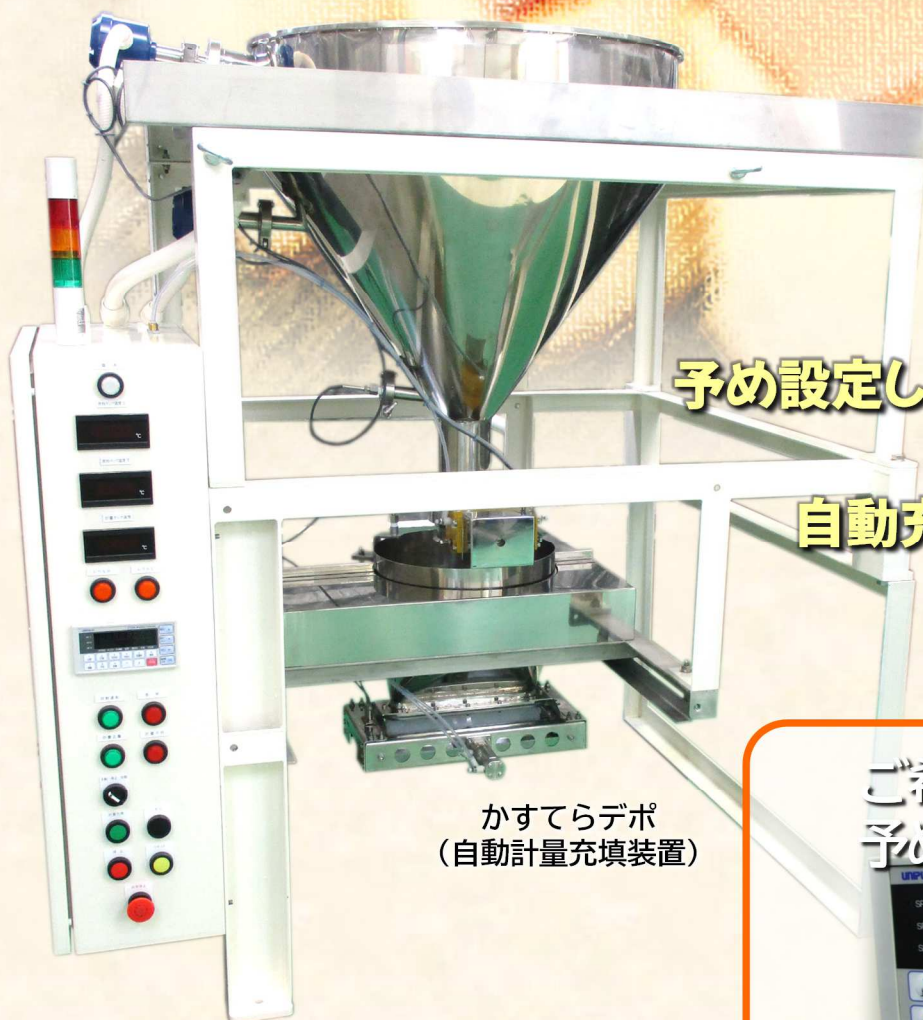


圧倒的な定量化が生産の安定を実現します！

ロードセル式

自動計量充填装置

かすてらデポ



かすてらデポ
(自動計量充填装置)

カステラ生地のような流動性のある生地を予め設定した生地量に自動計量し既定の木枠等に自動充填を行なう装置です。定量でバラつきの無い生産が可能です。

ご希望の生地重量を
予めセットすれば...



参考：トンネルオーブン上流設置



トンネルオーブン等
既設ラインに組み込めます！



既定の木枠等に
定量充填出来ます！

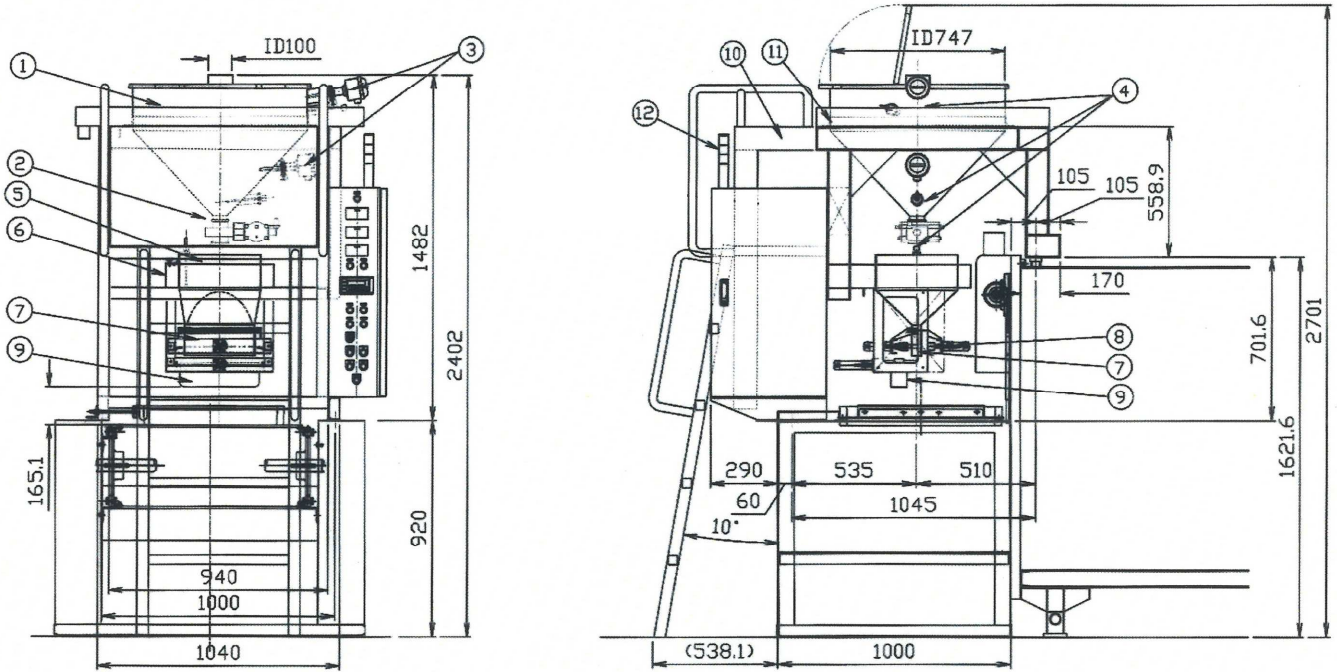
MASAMI SANGYO CO., LTD.

ロードセルによる自動計量コントロール 用途に応じた特殊設計も承ります

電源容量	2kw AC200V 1φ 50/60Hz	充填精度	約±1%以下
エア	30NL/min.	機械重量	約500 kg
生産能力	充填量によって異なります	外形寸法	約 1040x1395x2402 mm

◆ 仕組み ◆

工程Ⅰ；①原料タンクに生地を充填します。
 工程Ⅱ；②第一バルブを開き、⑤計量タンク内へ生地を流入させます。
 工程Ⅲ；その間、⑥ロードセルで流入させた生地重量（g）を計量します。
 工程Ⅳ；規定の重量に達したら、②第一バルブを閉じます。
 工程Ⅴ；秤容器（番重）をセットすると、⑦第二バルブが開きます。
 工程Ⅵ；⑤計量タンクから計量済の生地が秤容器へ流入します。
 工程Ⅶ；流入が完了し、⑤計量タンク内が空になると、⑦第二バルブが閉じます。
 工程Ⅷ；同時に②第一バルブが開き、⑤計量タンク内へ生地を流入させます。
 以下、工程Ⅲ～Ⅷを繰り返して行ないます。



① 原料タンク	④ 温度センサー	⑦ 第二バルブ	⑩ フレーム
② 第一バルブ	⑤ 計量タンク	⑧ 排出ダンパー	⑪ 天井カバー
③ 液面計	⑥ ロードセルカバー	⑨ 液垂れ受けトレイ	⑫ パトライト

MASAMI SANGYO CO., LTD. マサミ産業 株式会社

〒333-0802 埼玉県川口市戸塚東3-23-9

Tel : 048-223-2283 Fax : 048-223-9942

3-23-9 TOZUKAHIGASHI, KAWAGUCHI CITY,
 SAITAMA PREF., 333-0802 JAPAN
 Tel : +81 48 223 2283 Fax : +81 48 223 9942
 URL : <http://www.masami-sangyo.co.jp>
 E-mail : info-m@masami-sangyo.co.jp



MSK20210302KD